



Losky

ENERGO

MACHŘI V SÍTÍCH



- 01** CO ŘEŠIT PŘED POŘÍZENÍM FVE?
- 02** NEJČASTĚJŠÍ CHYBY PŘI VÝBĚRU
- 03** PRŮBĚH OBHLÍDKY OBJEKTU
- 04** PRŮBĚH REALIZACE
- 05** PROSTOR PRO VAŠE DOTAZY



F
S
A
B
O

O LOSKY



Dáváme si vysoké cíle! Postavili jsme nejvýše v České republice, pokryli jsme celou ČR signálem DVB-T2, a to díky skvělému týmu, který se nebojí pracovat za každého počasí.



Máme kanceláře v Praze, Brně i v Regensburgu. Mezi naše nejvýznamnější klienty patří České radiokomunikace, T-Mobile Czech republic, CETIN nebo Ericsson.



MW linky,
věže



Liniové stavby,
MW spoje



Liniové stavby,
pevné sítě



BTS instalace,
MW spoje, 5G





CO ŘEŠIT
PŘED POŘÍZENÍM FVE?

Losky



CO ŘEŠIT PŘED POŘÍZENÍM FVE?

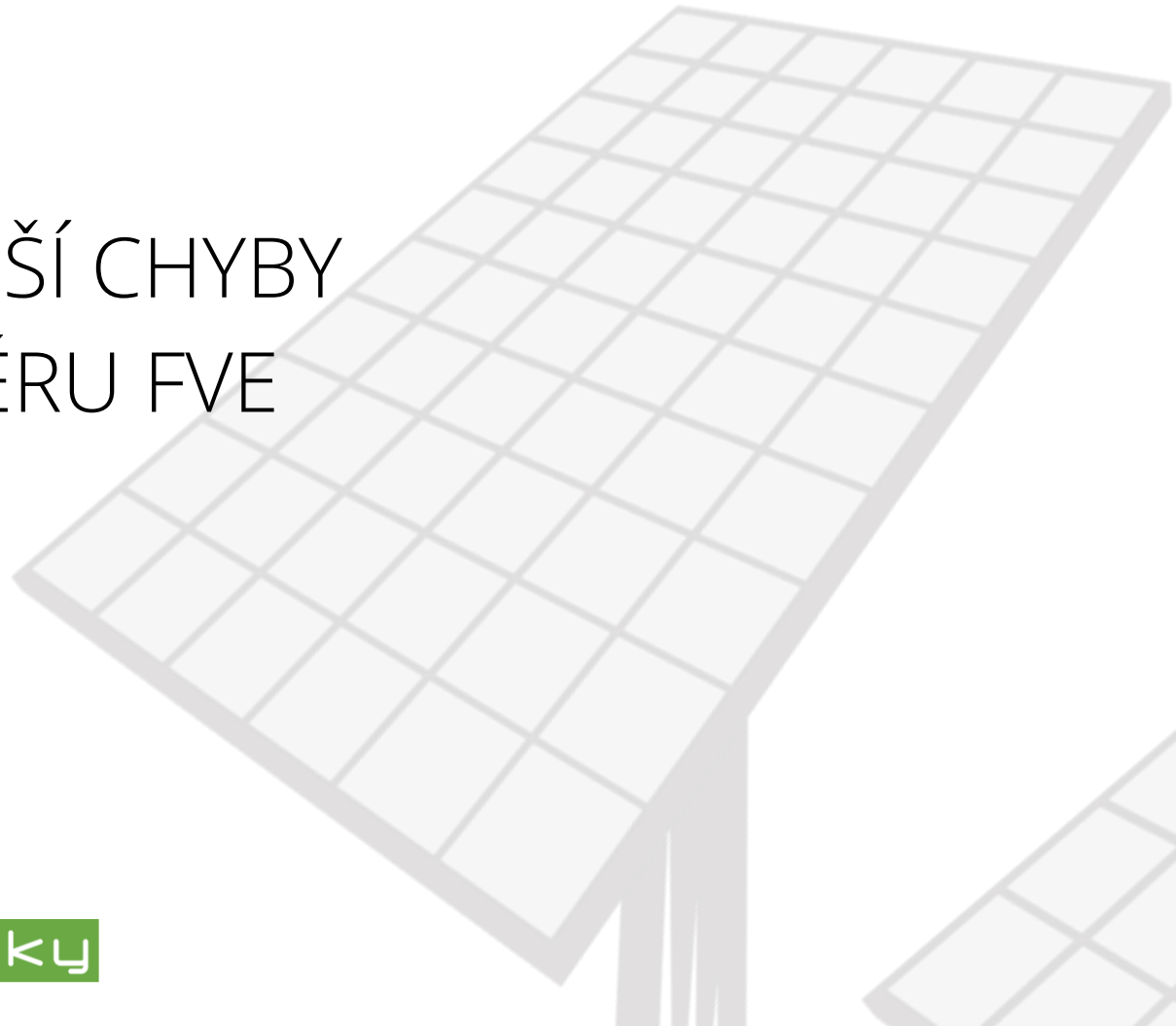
- Stav střechy a doba životnosti střešní krytiny
- Statika střechy – nosnost střešní konstrukce
- Stav domovních elektrorozvodů
- Stav rozvodů v bytových jednotkách (3F provoz v BJ výhodou)



2

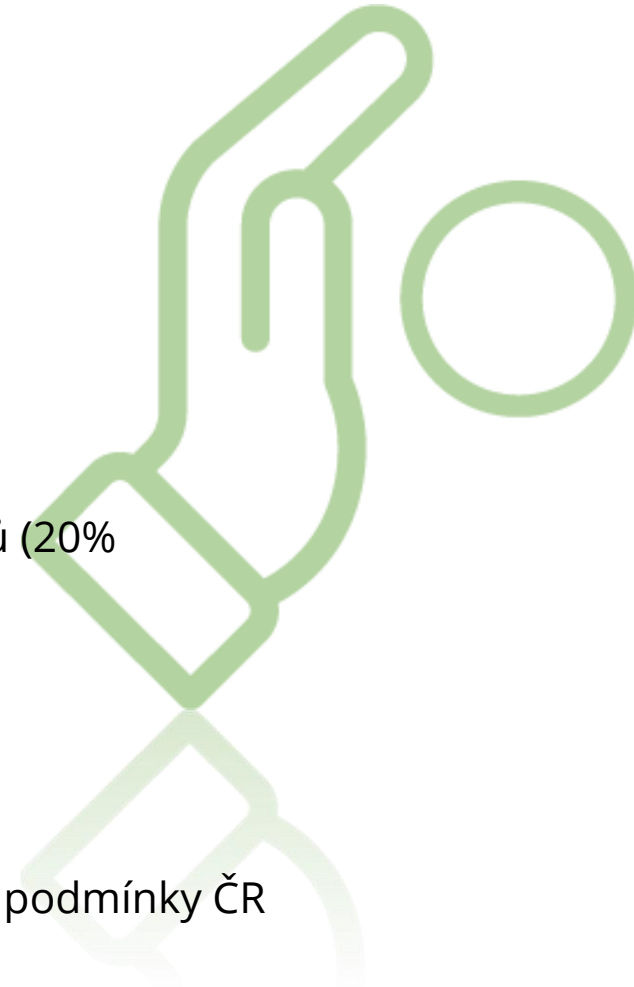
NEJČASTĚJŠÍ CHYBY PŘI VÝBĚRU FVE

Losky

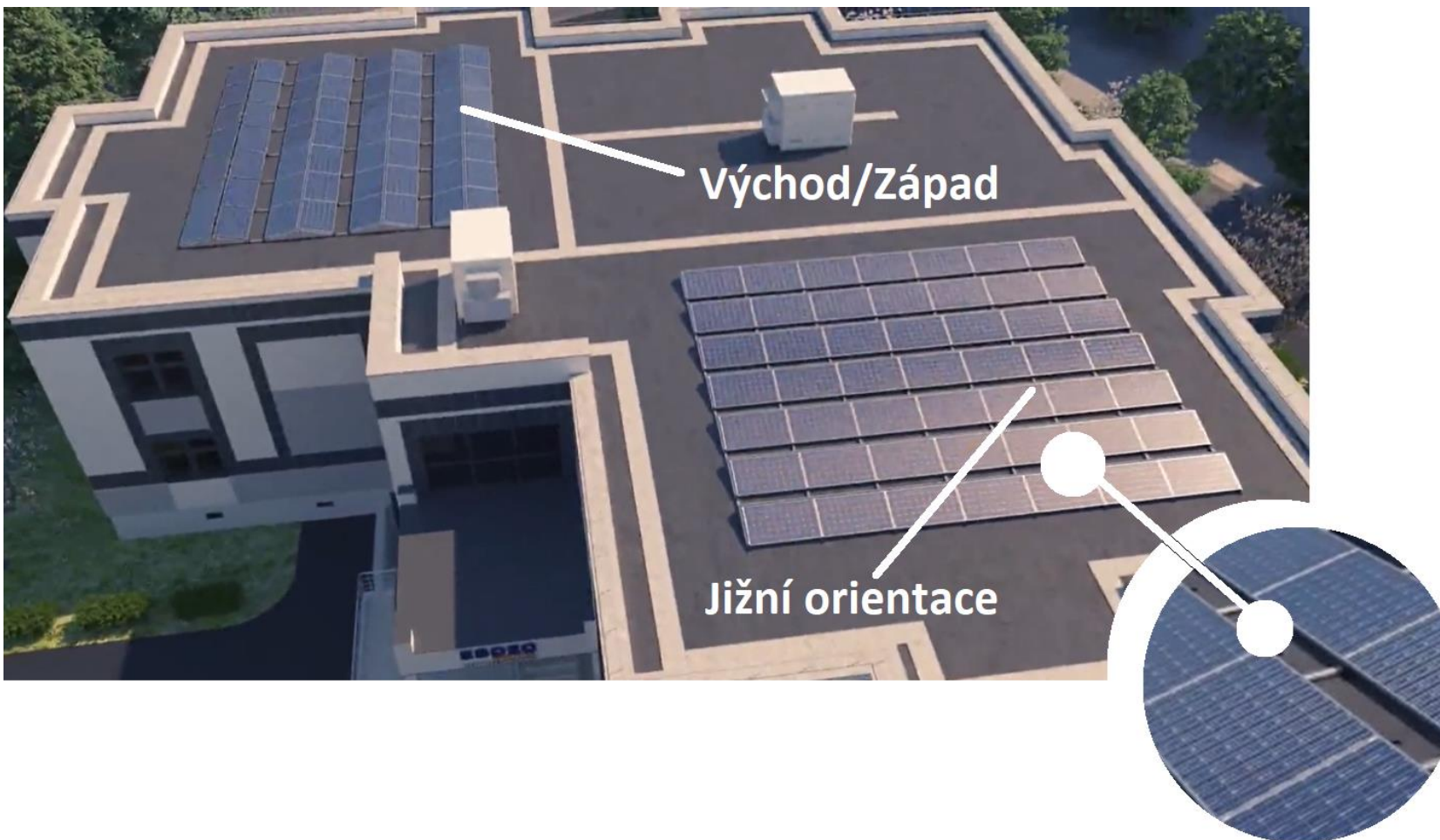


NEJČASTĚJŠÍ CHYBY PŘI VÝBĚRU A REALIZACI FVE

- Upřednostnění většího instalovaného výkonu než finální roční výroby elektřiny
- Vynechání PV optimizérů
 - Efektivita výroby při zastínění
 - Zvýšení požární bezpečnosti
- Neprovedení posudku statikem
 - Nosnost střešní konstrukce
 - V případě špatně vycházejícího statického posudku volba flexibilních panelů (20% hmotnost)
 - Uzavření pojistné smlouvy na FVE
- Nevhodně zvolená technická místnost
- Nesplnitelná očekávání s ohledem na povahu roční spotřeby objektu a klimatické podmínky ČR

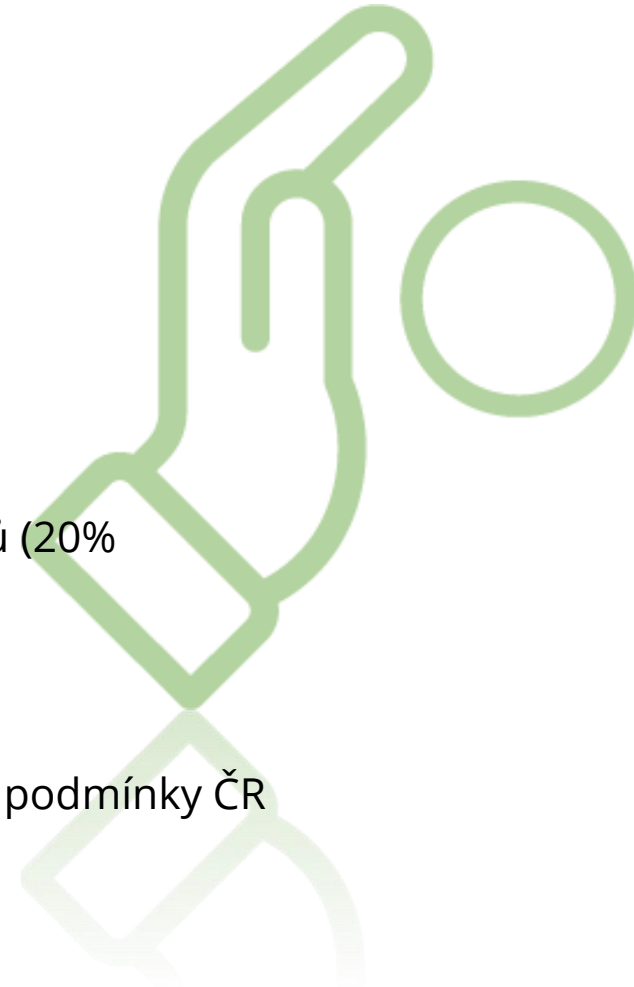


JIŽNÍ ORIENTACE VS. VÝCHODNÍ A ZÁPADNÍ ORIENTACE

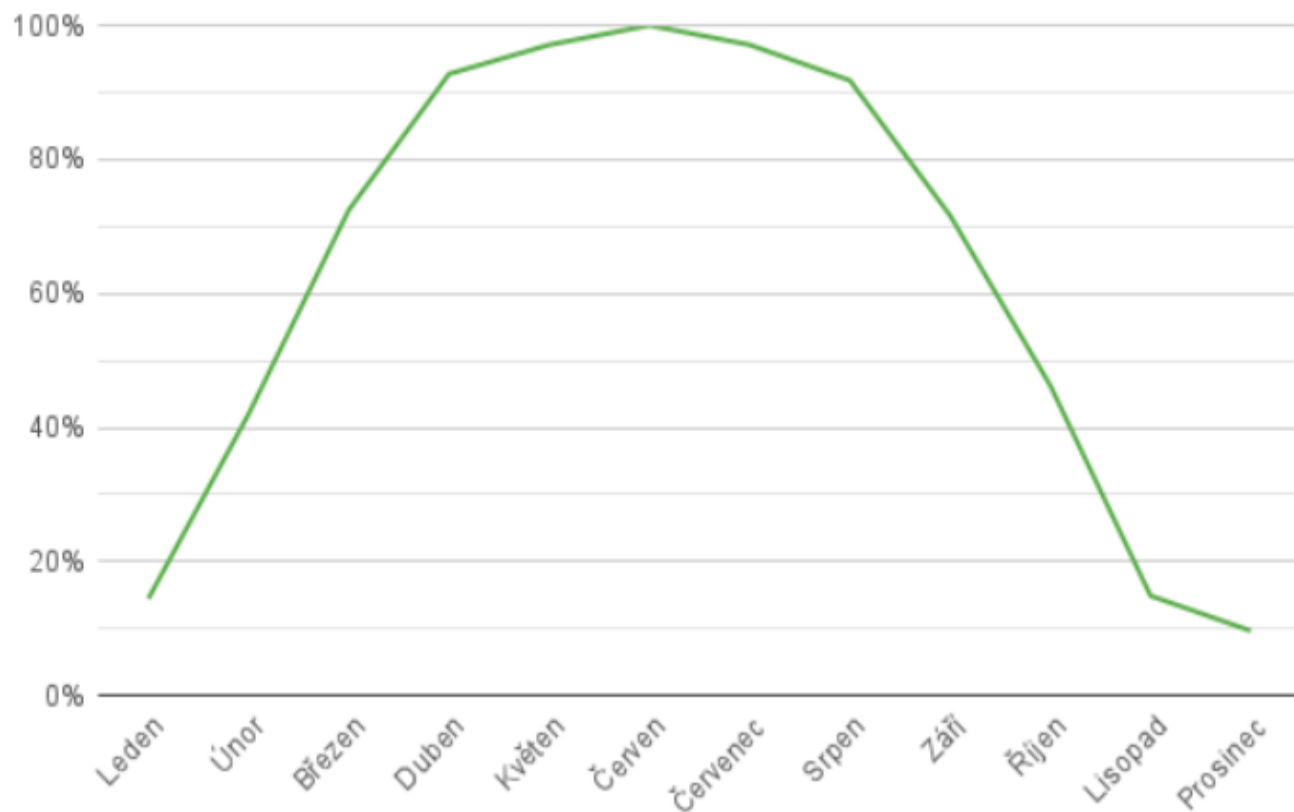


NEJČASTĚJŠÍ CHYBY PŘI VÝBĚRU A REALIZACI FVE

- Upřednostnění většího instalovaného výkonu než finální roční výroby elektřiny
- Vynechání PV optimizérů
 - Efektivita výroby při zastínění
 - Zvýšení požární bezpečnosti
- Neprovedení posudku statikem
 - Nosnost střešní konstrukce
 - V případě špatně vycházejícího statického posudku volba flexibilních panelů (20% hmotnost)
 - Uzavření pojistné smlouvy na FVE
- Nesplnitelná očekávání s ohledem na povahu roční spotřeby objektu a klimatické podmínky ČR



VÝROBA ELEKTŘINY Z FVE V ČR PO JEDNOTLIVÝCH MĚSÍCÍCH

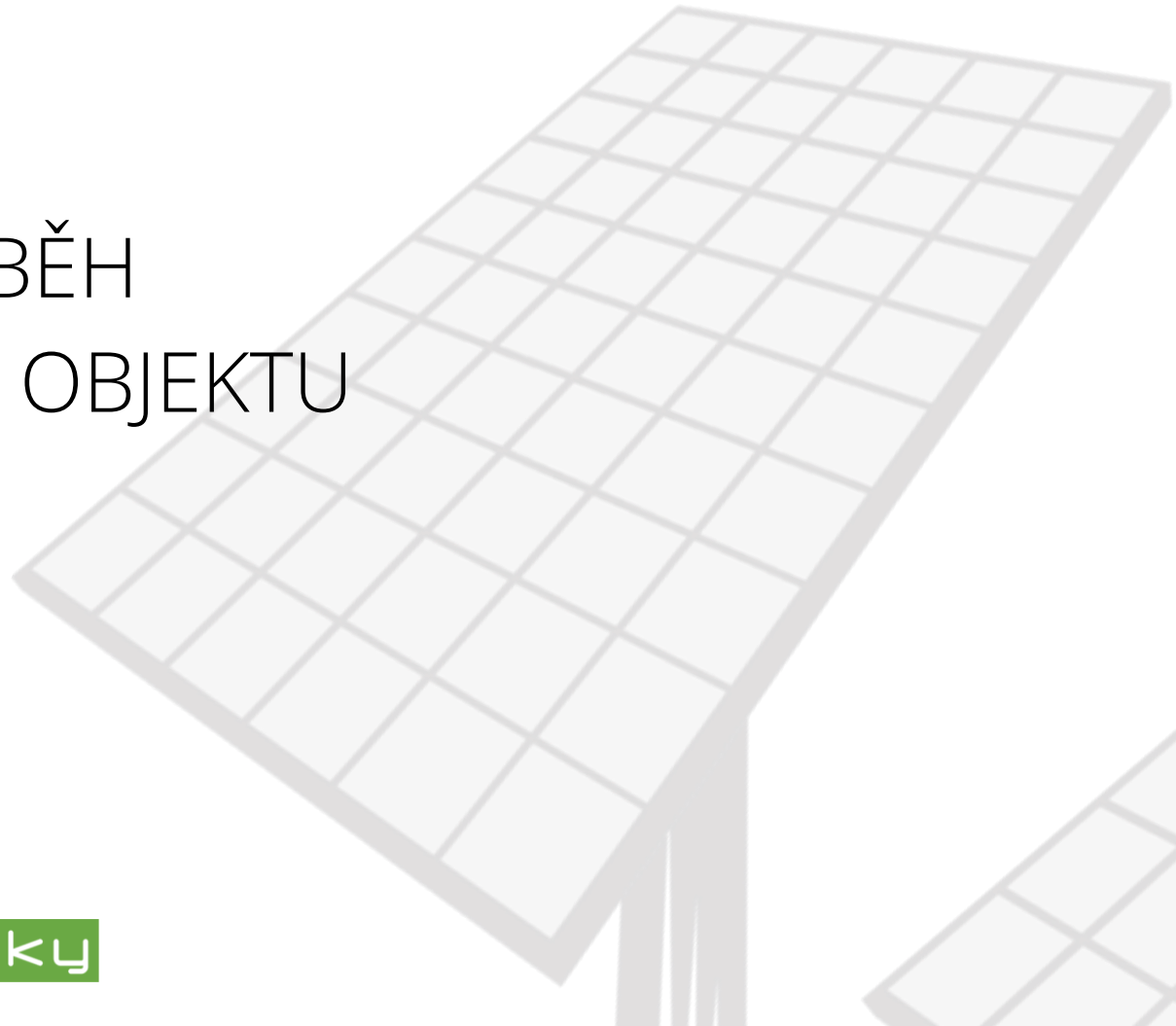


Měsíc	% z roční výroby
Leden	2,00%
Únor	4,00%
Březen	8,00%
Duben	13,00%
Květen	14,00%
Červen	14,00%
Červenec	13,00%
Srpen	13,00%
Září	9,00%
Říjen	7,00%
Listopad	2,00%
Prosinec	1,00%

3

PRŮBĚH
OBHLÍDKY OBJEKTU

Losky



PRŮBĚH OBHLÍDKY OBJEKTU

- **Domovní rozvaděč**
 - Zjištění stavu aktuálních rozvodů a jističů
 - Cíl kabelové trasy z technické místnosti
- **Technická místnost**
 - Velikost samotného prostoru / rozměry komponentů FVE
 - Cíl kabelové trasy ze střechy
 - Cíl kabelové trasy z domovního rozvaděče
- **Odběrné místo**
 - Zjištění stavu jističů OM a elektroměru
 - Není vedena nová kabelová trasa v rámci instalace FVE
- **Střecha bytového domu**
 - Rozloha vhodné plochy pro instalaci FV panelů
 - Ideální orientace FV panelů
 - Cíl kabelové trasy z technické místnost

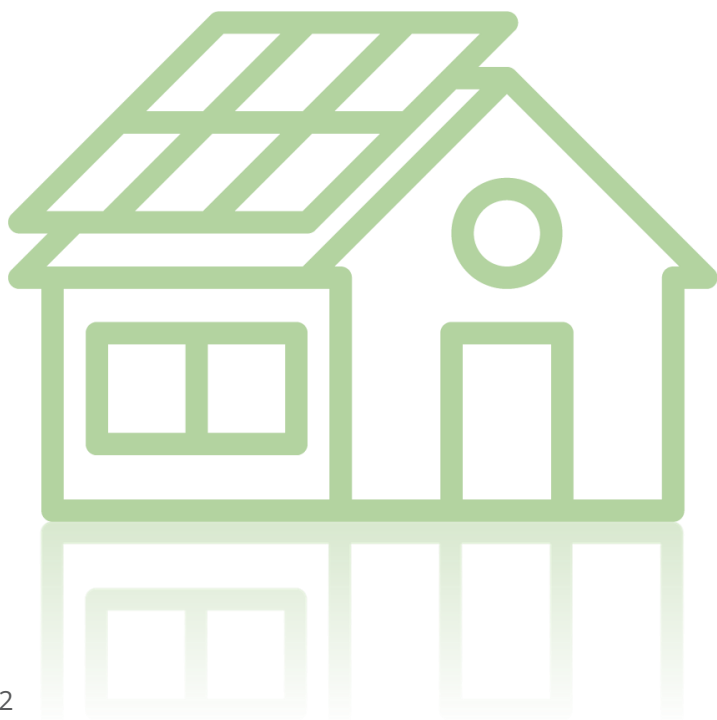
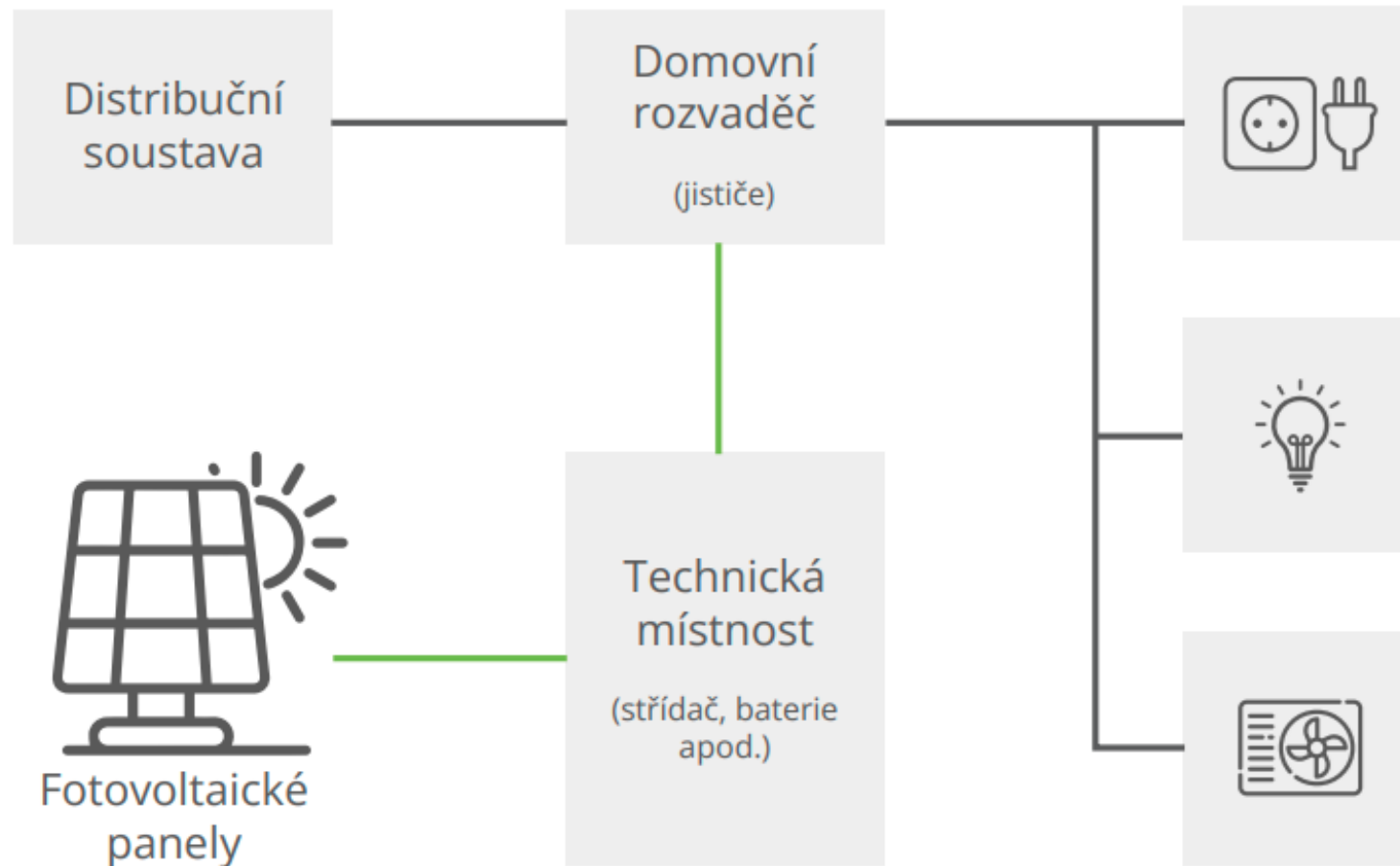


SCHÉMA ZAPOJENÍ FOTOVOLTAICKÉ ELEKTRÁRNY



SPECIFIKACE KABELOVÝCH TRAS

Trasa ze střechy do technické místnosti



DC solární kabel 1x 6 mm²



Kabel CYA 1x16 mm²



Chráníčka/husí krk 32 mm

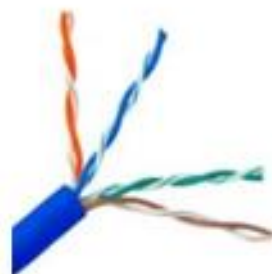
Trasa z domovního rozvaděče do technické místnosti



2 ks CYKY 5x6 mm²



CYKY 3x1,5 mm²



Datový UTP kabel

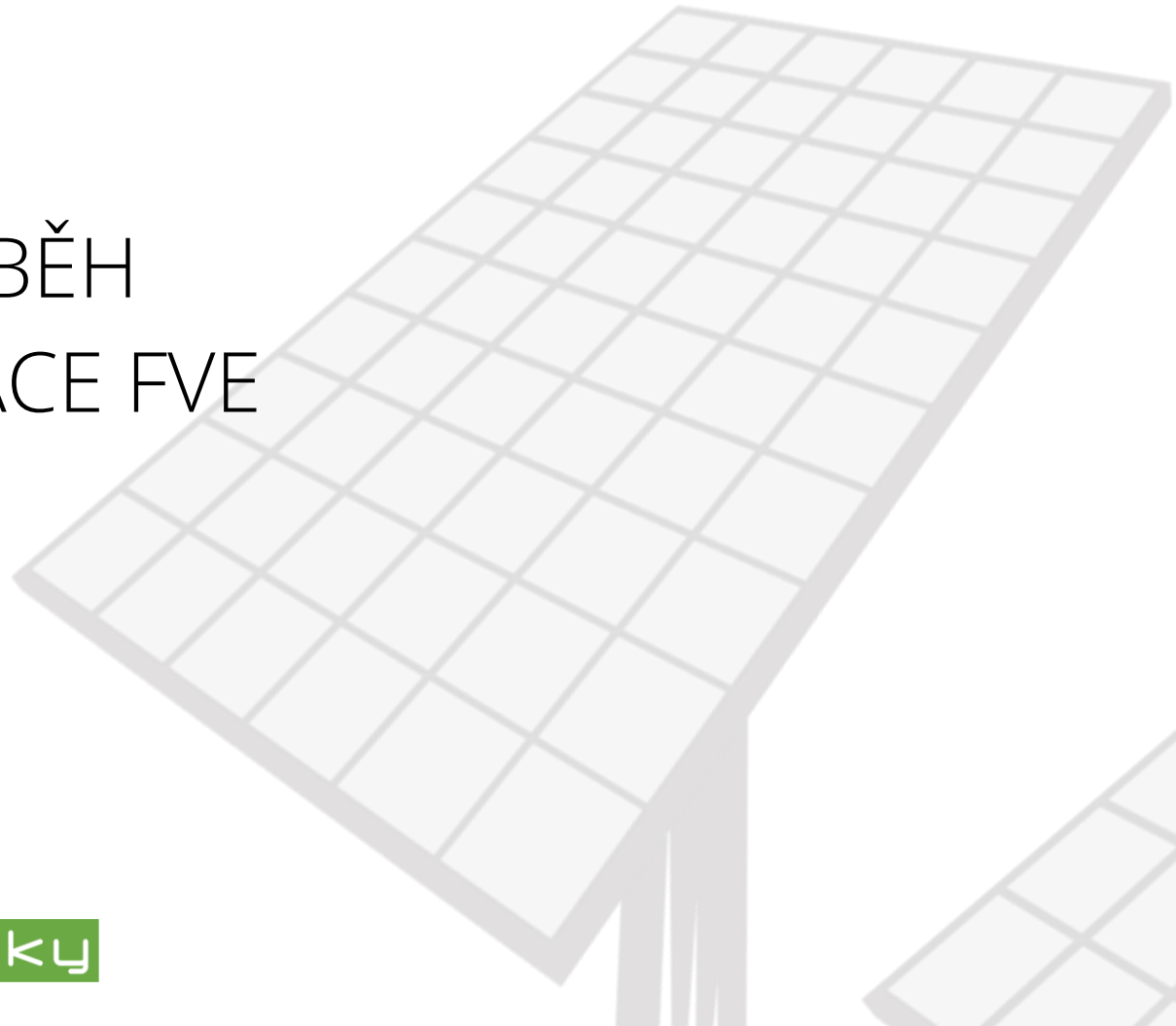


Chráníčka/husí krk

4

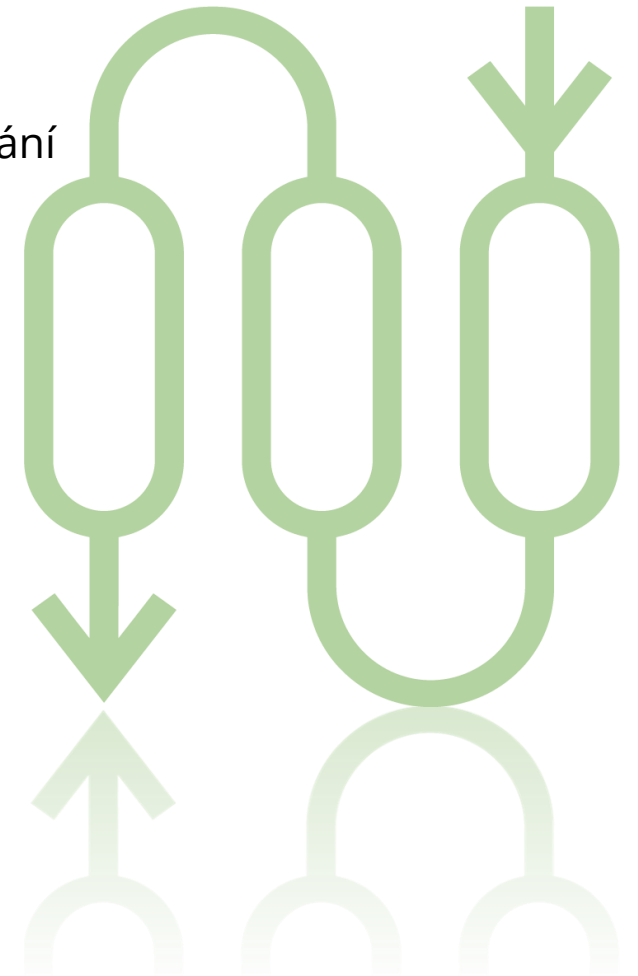
PRŮBĚH
REALIZACE FVE

Losky



PRŮBĚH REALIZACE FVE

- Příprava podkladů pro členskou schůzi
- Potvrzení smluvní dokumentace a plných mocí (PDS a NZÚ)
- Podání žádosti o připojení FVE do distribuční soustavy (PRE, ČEZ a EG.D) a podání žádosti o čerpání dotace NZÚ pro BD
- Samotná instalace fotovoltaické elektrárny ve vašem objektu
- Revize a předání díla investorovi
- Žádost o PPP (první paralelní připojení)
- Připojení OM na DS a spuštění fotovoltaické elektrárny (výměna stávajícího elektroměru za čtyřkvadrantní elektroměr na náklady PDS)
- Vyplacení dotace



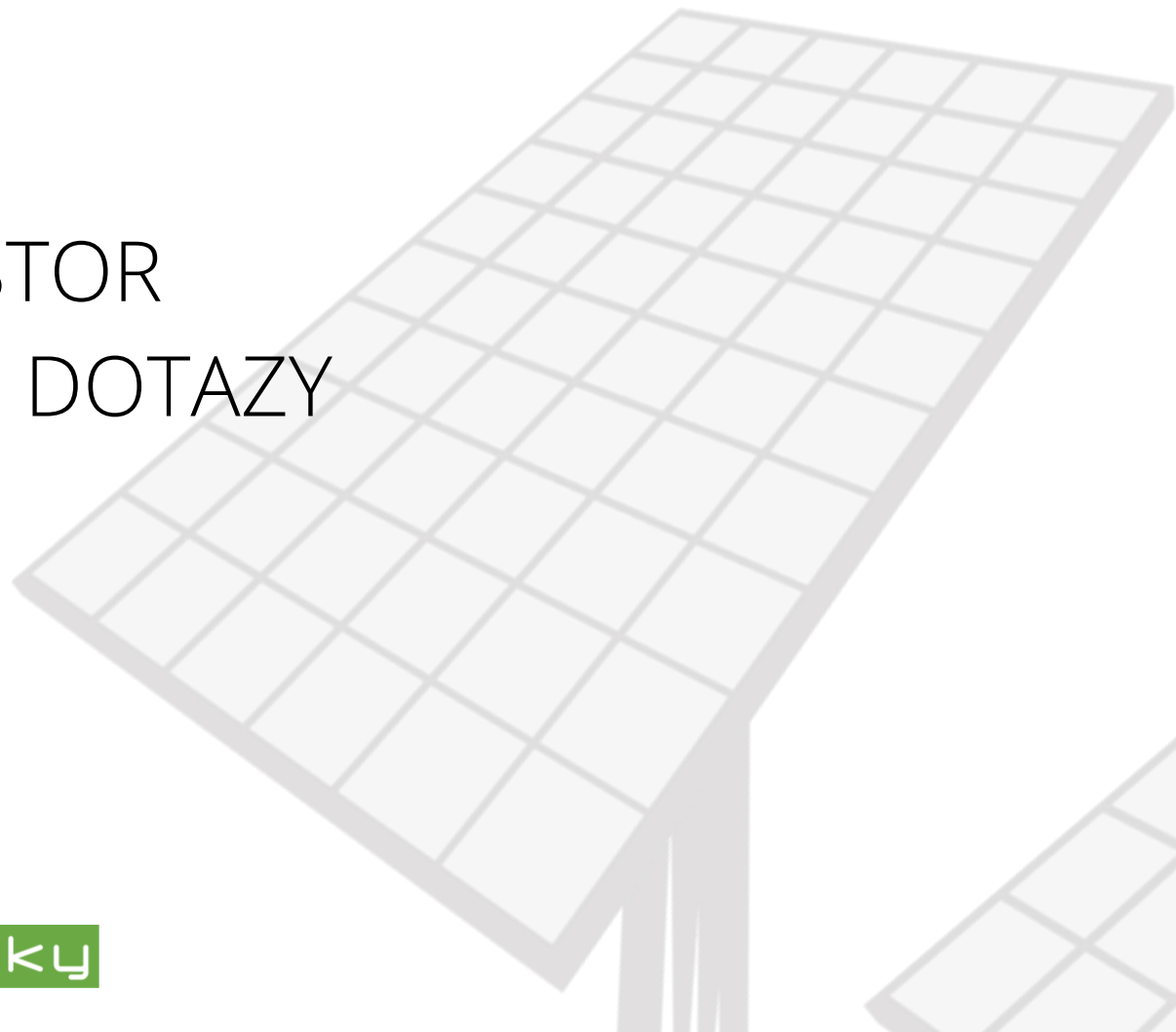


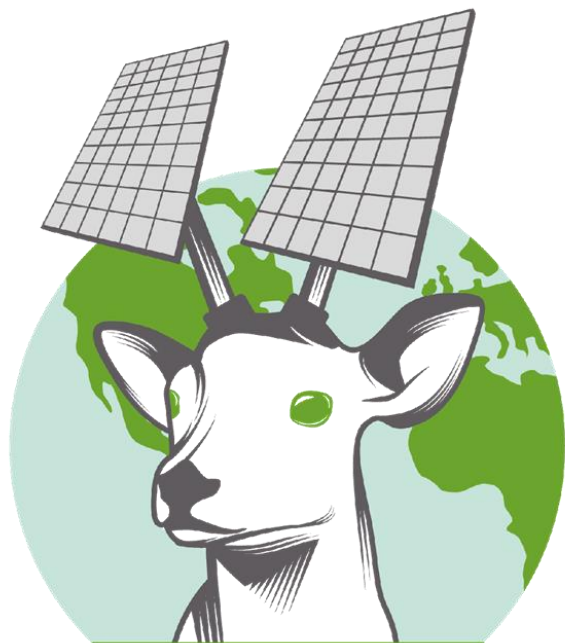
Děkujeme za pozornost

5

PROSTOR
PRO VAŠE DOTAZY

Losky





Losky

ENERGO