



Losky

ENERGO

MACHŘI V SÍTÍCH

O LOSKY



Dáváme si vysoké cíle! Postavili jsme nejvýše v České republice, pokryli jsme celou ČR signálem DVB-T2, a to díky skvělému týmu, který se nebojí pracovat za každého počasí.



Máme kanceláře v Praze, Brně i v Regensburgu. Mezi naše nejvýznamnější klienty patří České radiokomunikace, T-Mobile Czech republic, CETIN nebo Ericsson.





- 01** CO ŘEŠIT PŘED POŘÍZENÍM FVE?
- 03** NEJČASTĚJŠÍ CHYBY PŘI VÝBĚRU
- 03** PRŮBĚH OBHLÍDKY OBJEKTU



OBSAH



CO ŘEŠIT
PŘED POŘÍZENÍM FVE?



Losky

CO ŘEŠIT PŘED POŘÍZENÍM FVE?

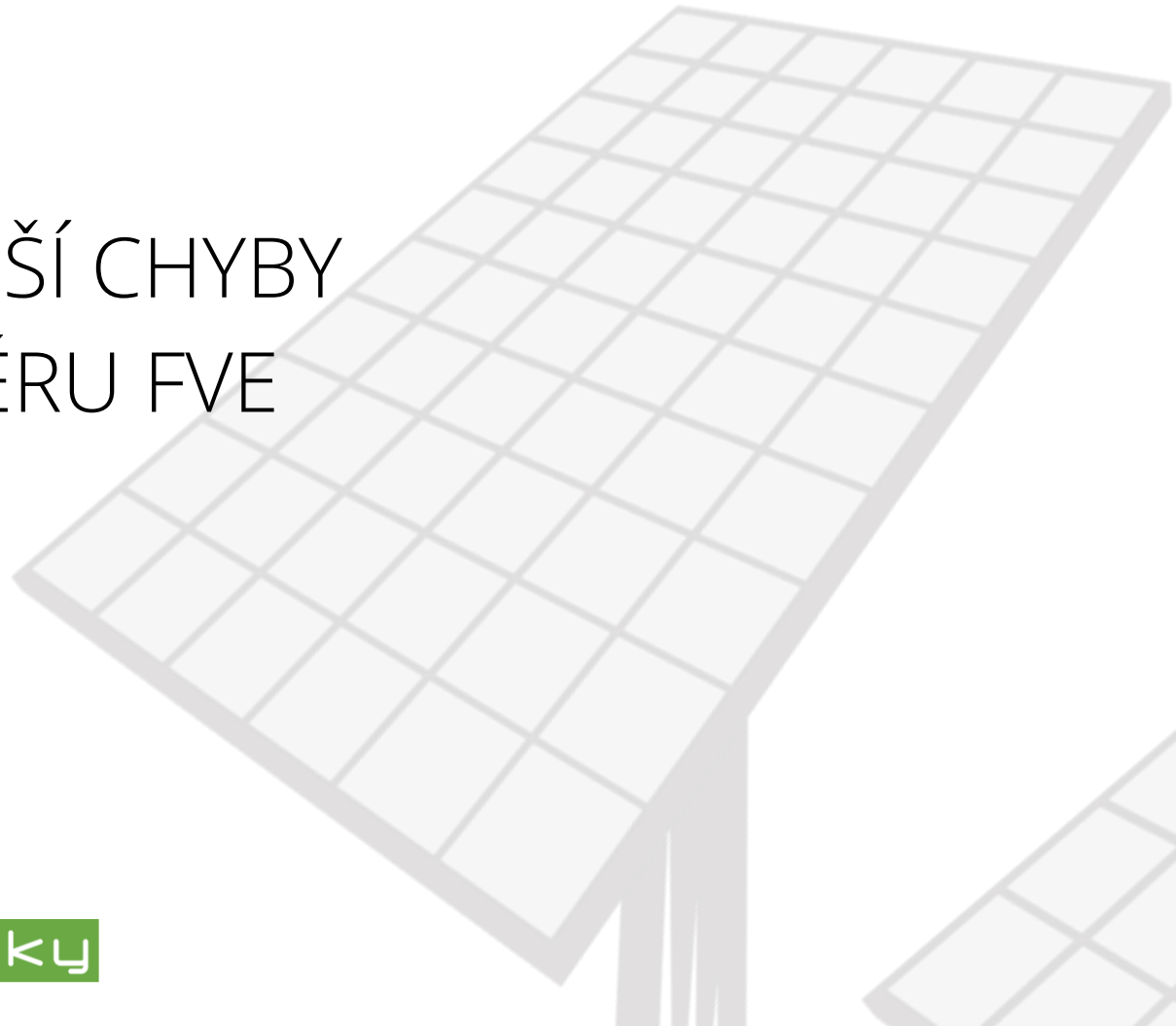
- Stav střechy a doba životnosti střešní krytiny
- Statika střechy
 - Nosnost střešní konstrukce ověřena statikem
 - V případě špatně vycházejícího statického posudku volba flexibilních panelů (20% hmotnost)
 - Posudek od statika je nutný pro uzavření pojistné smlouvy na FVE
- Stav domovních elektrorozvodů a jističů



2

NEJČASTĚJŠÍ CHYBY PŘI VÝBĚRU FVE

Losky

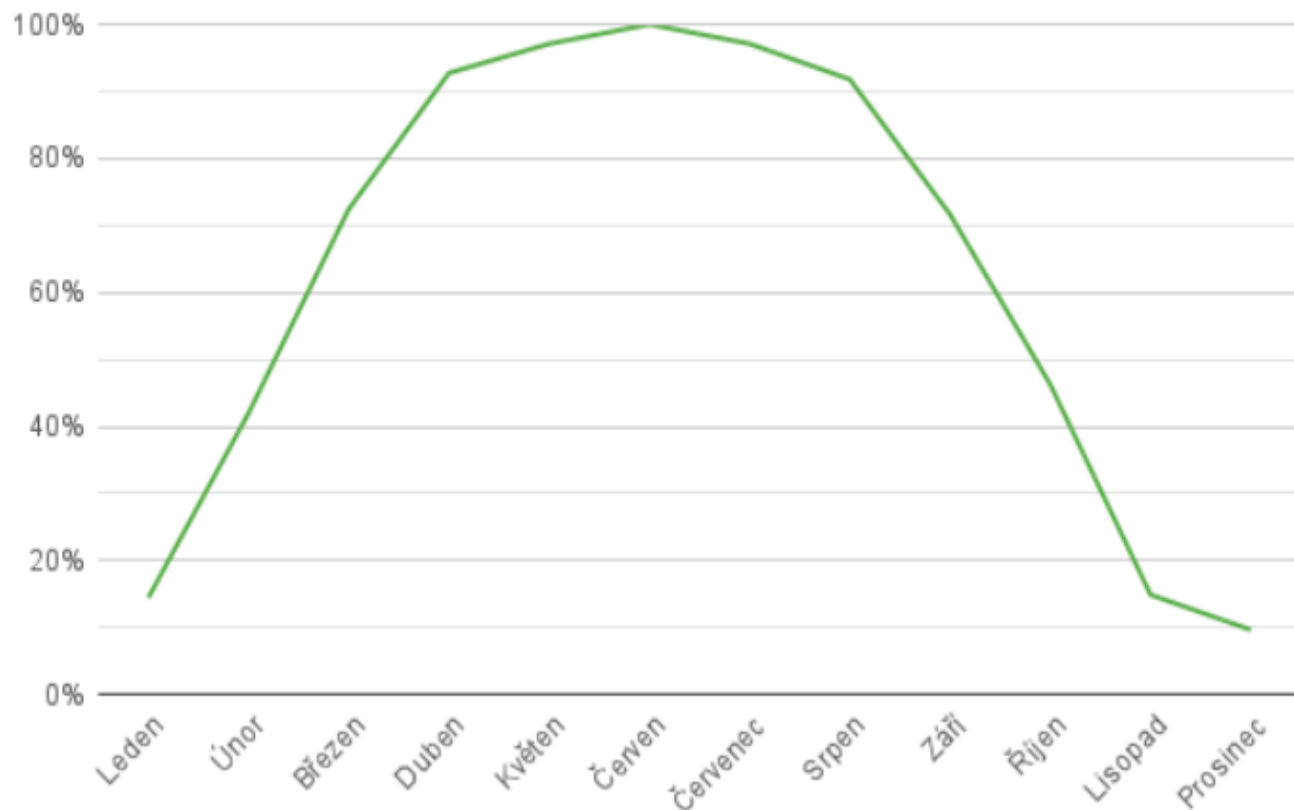


NEJČASTĚJŠÍ CHYBY PŘI VÝBĚRU A REALIZACI FVE

- Nesplnitelná očekávání s ohledem na povahu roční spotřeby objektu a klimatické podmínky ČR
- Upřednostnění většího instalovaného výkonu než finální roční výroby elektřiny
- Vynechání PV optimizérů a odpínačů
- Nevhodně zvolená technická místnost



VÝROBA ELEKTŘINY Z FVE V ČR PO JEDNOTLIVÝCH MĚSÍCÍCH



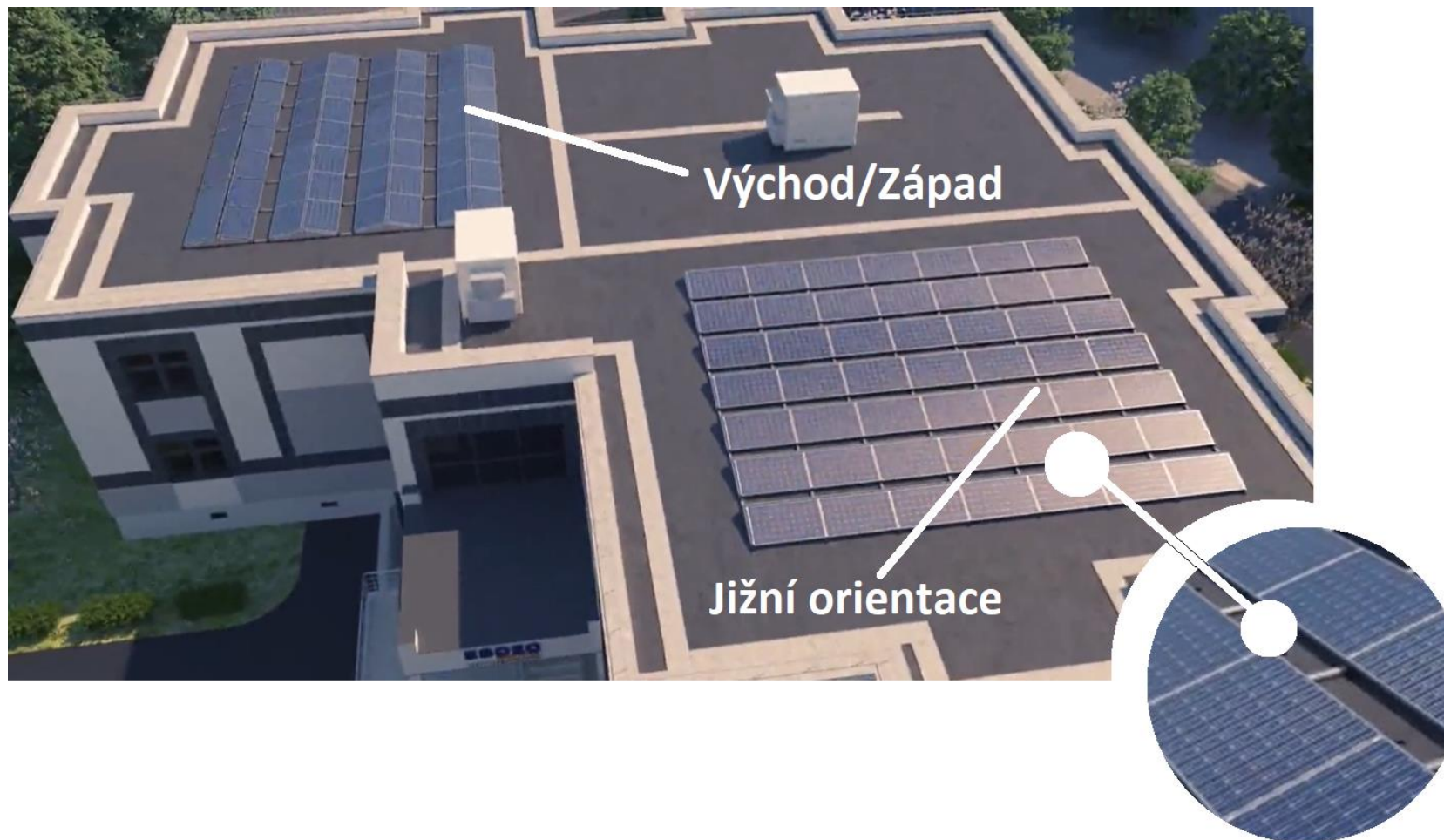
| Měsíc | % z roční výroby |
|----------|------------------|
| Leden | 2,00% |
| Únor | 4,00% |
| Březen | 8,00% |
| Duben | 13,00% |
| Květen | 14,00% |
| Červen | 14,00% |
| Červenec | 13,00% |
| Srpen | 13,00% |
| Září | 9,00% |
| Říjen | 7,00% |
| Listopad | 2,00% |
| Prosinec | 1,00% |

NEJČASTĚJŠÍ CHYBY PŘI VÝBĚRU A REALIZACI FVE

- Nesplnitelná očekávání s ohledem na povahu roční spotřeby objektu a klimatické podmínky ČR
- Upřednostnění většího instalovaného výkonu než finální roční výroby elektřiny
- Vynechání PV optimizérů
 - Efektivita výroby při zastínění
 - Zvýšení požární bezpečnosti
- Nevhodně zvolená technická místnost



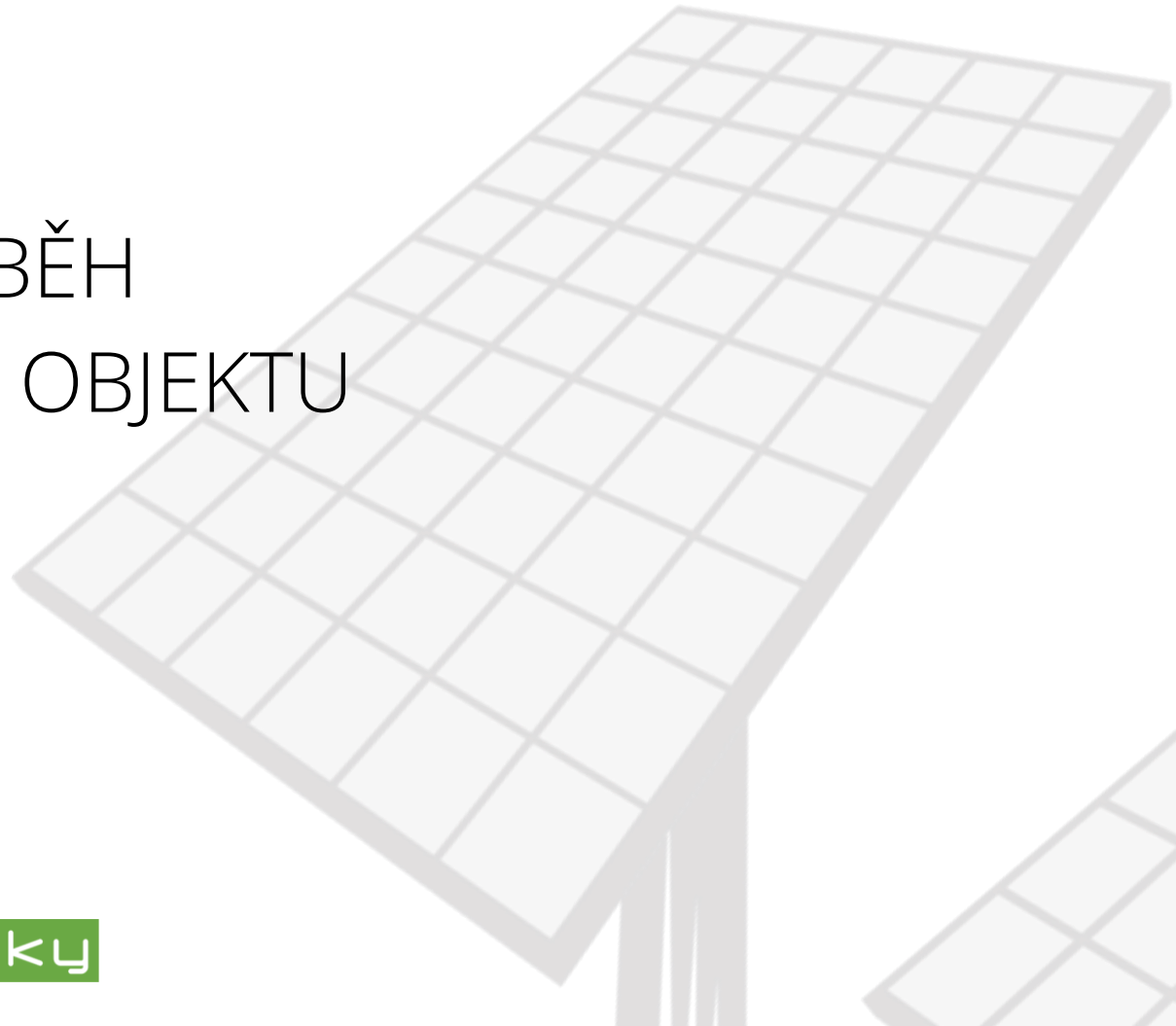
JIŽNÍ ORIENTACE VS. VÝCHODNÍ A ZÁPADNÍ ORIENTACE



3

PRŮBĚH
OBHLÍDKY OBJEKTU

Losky



PRŮBĚH OBHLÍDKY OBJEKTU

- **Domovní rozvaděč**
 - Zjištění stavu aktuálních rozvodů a jističů
 - Cíl kabelové trasy z technické místnosti
- **Technická místnost**
 - Velikost samotného prostoru / rozměry komponentů FVE
 - Cíl kabelové trasy ze střechy
 - Cíl kabelové trasy z domovního rozvaděče
- **Odběrné místo**
 - Zjištění stavu jističů OM a elektroměru
 - Není vedena nová kabelová trasa v rámci instalace FVE
- **Střecha bytového domu**
 - Rozloha vhodné plochy pro instalaci FV panelů
 - Ideální orientace FV panelů
 - Cíl kabelové trasy z technické místnost

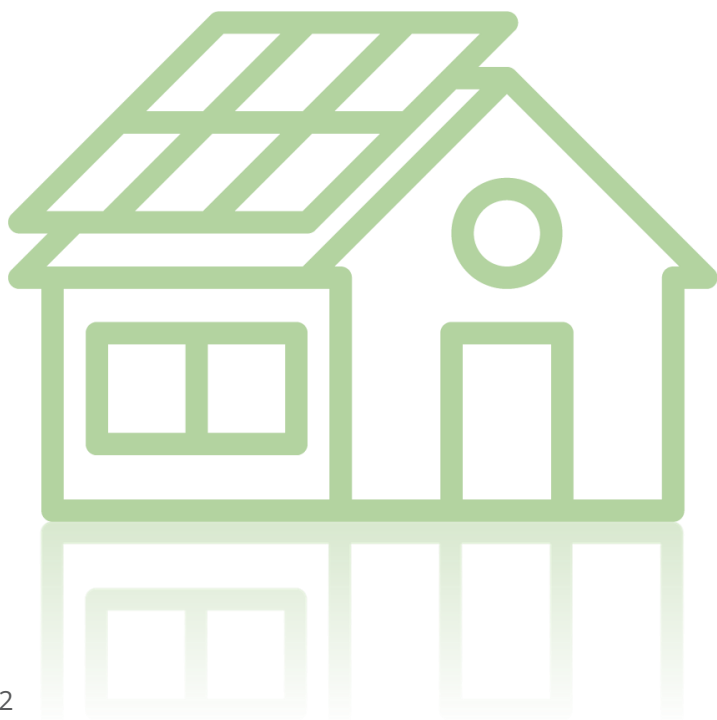
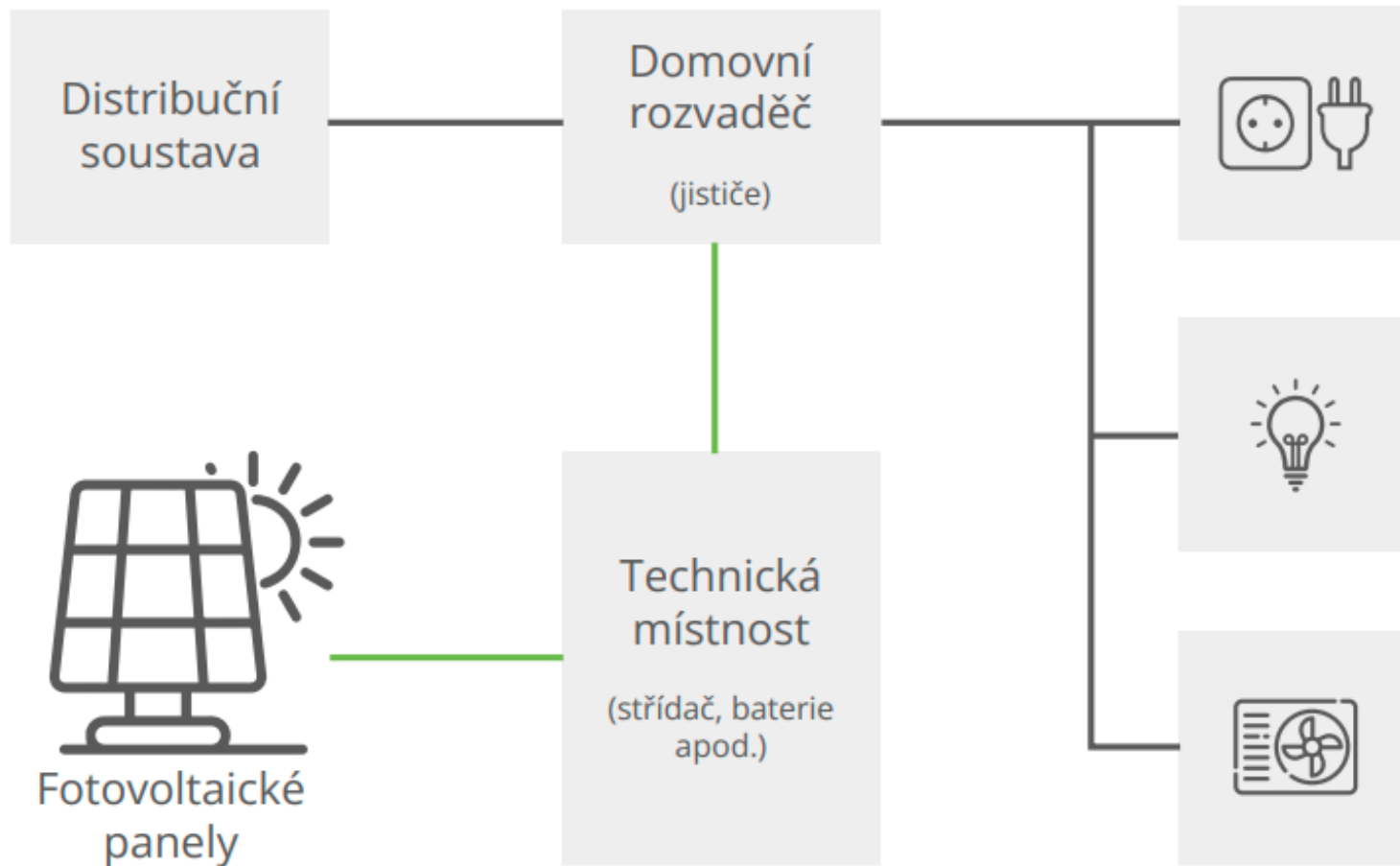


SCHÉMA ZAPOJENÍ FOTOVOLTAICKÉ ELEKTRÁRNY



Fotovoltaika pro **BYTOVÝ DŮM**

**Rádce pro vlastníky, správce i nájemníky díky,
kterému se dozvíte vše potřebné a nenalétnete.**



**JAK PROBÍHÁ BEZPLATNÁ KONZULTACE PŘED
REALIZACÍ FOTOVOLTAIKY NA BYTOVÉM DOMĚ?**



Děkujeme za pozornost